



La plage

Les planches

Place Morny

Trouville sur Mer

DEAUVILLE

Vers Paris / Caen A15

Vers Honfleur

8 min

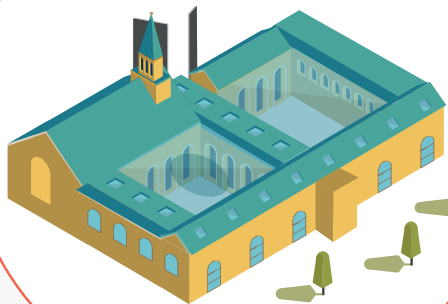
12 min

18 min

Avenue de la république

Hippodrome La Touques

LES FRANCISCAINES®  
DEAUVILLE



Vers Cabourg

Hippodrome Clairefontaine

# Plan pratique

- 1** Les Franciscaines  
145 B Avenue de la République
- 2** Gare SNCF de Trouville/Deauville
- 3** Gare routière Ouibus/Flixbus
- 4** Casino Barrière
- 5** Centre International de Deauville
- 6** Mairie de Deauville
- i** Office de tourisme
- P<sub>1</sub>** Parking de l'église St Augustin
- P<sub>2</sub>** Parking des lais de mer (payant)
- P<sub>3</sub>** Parking de la gare SNCF (payant)

- Distance à pied
- Emplacement parking
- Centre ville
- Hippodromes
- Dépose minute voiture et car